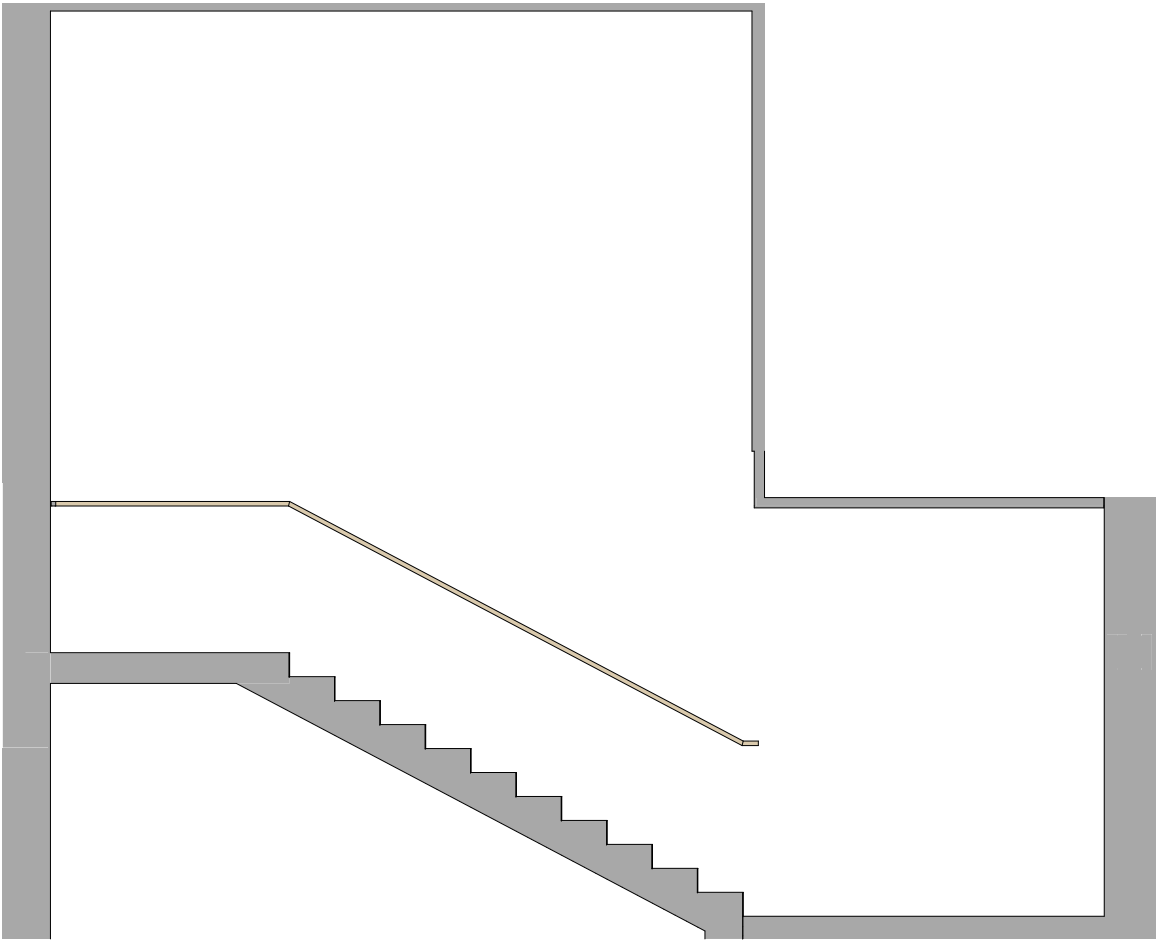
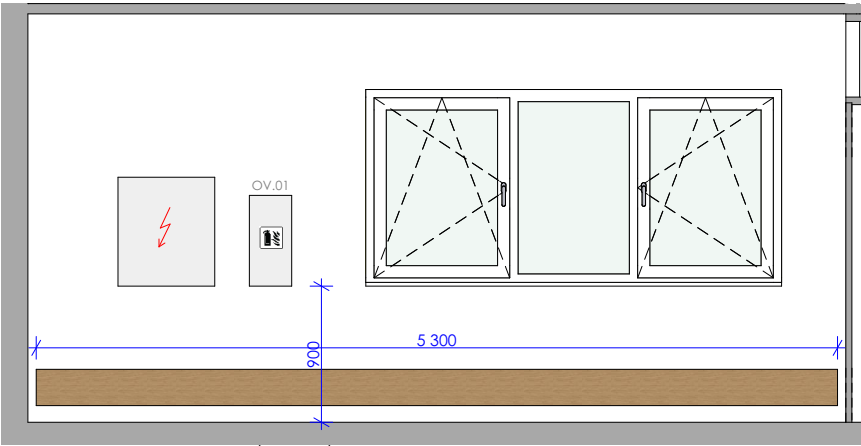


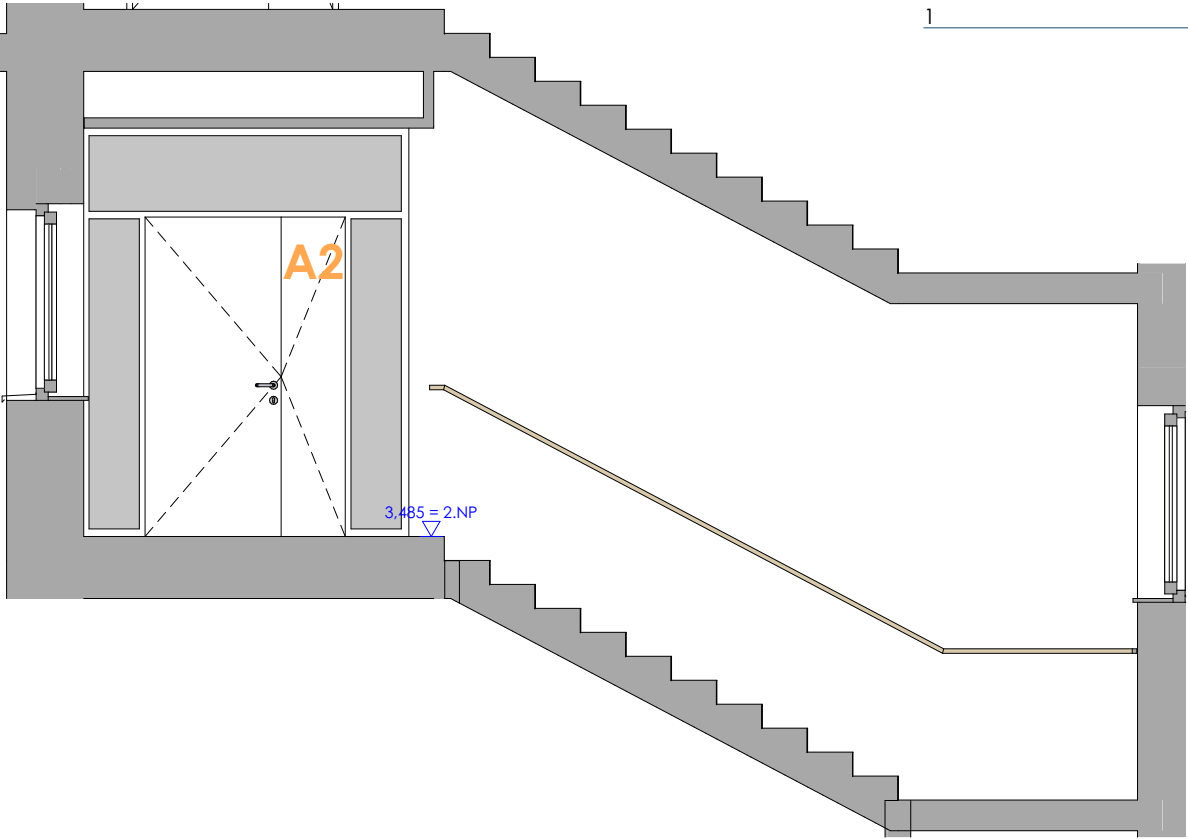
5 1:50



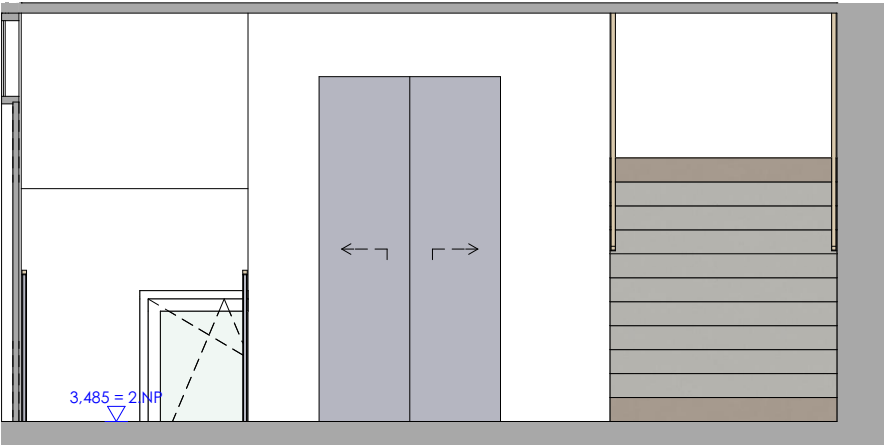
1 1:50



2 1:50





3 1:50



2 1:50

±0,000 = 189,850 m n. m. Souř.systém: JTSK Výškový systém: BpV

1.50

název projektu				<b>Domov se zvláštním režimem Račín, Kroměříž</b>			
stupeň		<b>DOKUMENTACE INTERIERU</b>		místo stavby		p.č. 5036, 3129/3 kat. území: Kroměříž [674834]	
stavebník				generální architekt			
<div> <b>MĚSTO KROMĚŘÍŽ</b></div> <div><b>Město Kroměříž</b> Velké náměstí 115/1 767 01 Kroměříž</div>				<div></div> <div><b>ŘEZANINA &amp; BARTOŇ, s.r.o.</b> Jeníkovice 111 503 46 Jeníkovice</div>			
autorizace				projektant části			
				<div><b>ŘEZANINA &amp; BARTOŇ, s.r.o.</b> Jeníkovice 111 503 46 Jeníkovice</div> <div> Ing. Jiří Bartoň ČKAIT 0602517 autorizovaný inženýr pro pozemní stavby</div>			
část							
INT.4.1				KNIHA MÍSTNOSTÍ - BUDOVA A a B			
výkres							
<b>A.2.01 - SCHODIŠTĚ 2.NP</b>							
datum zhotovení		měřítko		SO/IO		paré	
08/2023		1:50					
datum revize		číslo revize		číslo výkresu			
-		-		INT.4.1.25			

DÍLO JE CHRÁNĚNO AUTORSKÝM ZÁKONEM. JAKÉKOLIV ROZMNOŽOVÁNÍ ČI VYTVÁŘENÍ KOPIÍ BEZ VĚDOMÍ AUTORA JE ZAKÁZÁNO

DÍLO JE CHRÁNĚNO AUTORSKÝM ZÁKONEM. JAKÉKOLIV ROZNOŽOVÁNÍ ČI VYTVÁŘENÍ KOPÍÍ BEZ VĚDOMÍ AUTORA JE ZAKÁZÁNO